

BYD Atto 3

Sep 2025

10 km

204 60kWh Design | 420 Km Range
| Pano | 15.6 Inch screen | Ventilated
seats | 360° Cam

€ 32.995

Neupreis: € 42.690

Ausschließlich €299 Aufbereitungskosten

€ 500 / Monat

Anzahlung €1.000

**Inkl. 5 Jahre Garantie und Legal
Kit**

Hauptausstattung

- 2X4
- 360° Camera
- ABS
- Adaptive Geschwindigkeitsregelung
- Airbag(s)
- Audio-Fernbedienung an der Lenksäule
- Aussenspiegel elektrisch einstellbar (beheizbar und klappbar)
- Beheizbares Lenkrad
- belüftete Sitze
- Blind spot mirror
- Bluetooth
- Bordcomputer
- Carplay
- DAB Radio
- Dachreling
- Einparkhilfe hinten
- Einparkhilfe vorne
- Elektr. Wegfahrsperre
- ESP
- extra getönte Scheiben
- Fahrersitz elektrisch einstellbar
- Fensterheber vorn elektrisch
- Fensterheber vorn und hinten elektrisch
- GPS via carplay
- Isofix
- Keyless Go
- Klimaautomatik
- Lane change warning
- LED scheinwerfer
- LED Tagfahrlicht
- Leder Lenkrad
- Lederpolsterung
- Leichtmetallfelgen
- Lichtsensor
- Metallic-Lackierung
- Panorama-Dach
- Passive Park Assist
- Power operated bootlid
- Radio
- Regensensor
- Rückfahrkamera
- Schiebedach
- Sitzheizung
- Sprachsteuerung
- Spurassistent
- Standheizung
- Start/Stop-Automatik
- Tempomat
- Touchscreen
- Traction Control
- USB oder AUX
- Verkehrszeichenerkennung
- Zentralverriegelung mit Fernbedienung

Technische Merkmale

- 0 cc **Electric**
- Getriebe: **Automatik**
- Power: 150 kw / 204 pk HP
- NEDC/WLTP: 0g/km / 0g/km
- Euro x: AX
- Farbe: Schwarz - Obsidian black
- Fahrzeugtyp: SUV
- ID: 2551706 - Chassis Nr: 2186997

Garantie

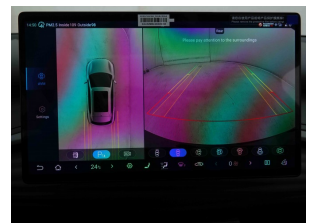
- 1 Jahr verlängerbar bis 5 Jahre
- Garantie: 5 Jahre Garantie (SmartDrive)
- Umfangreiche Dex Qualitätskontrolle
- Car-Pass Km-Garantie Zertifikat
- Unabhängiger Diagnosebericht

Car-Pass

(1) Ausschließlich €299 fakultatives Auslieferungskosten Endverbraucher Belgien (Nummernschild vorne, Warndreieck, Feuerlöscher, Fluo-Jacke, Verbandskasten, Antraf auf Zulassungen, Putzen, technische Kontrolle...)

(2) Finanzierungsangebot nur gültig mit Akzeptierung Ihrer Akte durch das Kreditinstitut und unter Vorbehalt von Tarifänderungen. Ratenzahlung inklusive 5 Jahre Garantie (SmartDrive). Anzahlung: € 1.000, Restwert € 11.966, Laufzeit: 60 Monate. Inklusive Auslieferungskosten Belgien. Fragen Sie Ihren Dex-Berater. Achtung, Geld leihen kostet auch Geld.

(3) In der Finanzierung inbegriffen. Optional erhältlich wenn keine Finanzierung.





ACCUCERTIFICAAT PREVIEW
 CERTIFICAATNUMMER: B1E EFSR-2642-405Q-*****

AVTEGO
 AVTEGO B.V.
 AVTEGO 100
 3811 CA AMSTERDAM

WITTEVENDE DELEN, B.V.
 WITTEVENDE DELEN 100
 3811 CA AMSTERDAM

GEZONDHEIDSGESTAND (DOK)
99,8 %

WITTEVENDE DELEN	WITTEVENDE DELEN	WITTEVENDE DELEN	WITTEVENDE DELEN
WITTEVENDE DELEN	WITTEVENDE DELEN	WITTEVENDE DELEN	WITTEVENDE DELEN
WITTEVENDE DELEN	WITTEVENDE DELEN	WITTEVENDE DELEN	WITTEVENDE DELEN
WITTEVENDE DELEN	WITTEVENDE DELEN	WITTEVENDE DELEN	WITTEVENDE DELEN

LITTEVENDE GEZONDHEID - OOK AFWIKKENING ONTOEFT!

Witteveen & Bos
 De Witteveen Bosgroep

De Witteveen Bosgroep is een onderdeel van de Witteveen Bosgroep Holding B.V.
 De Witteveen Bosgroep Holding B.V. is een onderdeel van de Witteveen Bosgroep Holding Group B.V.
 De Witteveen Bosgroep Holding Group B.V. is een onderdeel van de Witteveen Bosgroep Holding Group B.V.